



#2

2023

KONJUNKTUREN

I GÖTEBORGSREGIONEN



BUSINESS REGION
GÖTEBORG



Fortsatt svagt, men något muntrare på viktiga marknader

REAL BNP-TILLVÄXT – PROGNOSEN 2023-2024 (I %) FÖR SVERIGE OCH NÅGRA AV GÖTEBORGSREGIONENS VIKTIGASTE EXPORTMARKNADER

Land	Andel av regionens export	Medelprognoser		
		2023		2024
Sverige*		-1,0%	↗	0,5%
USA	14,7%	1,2%	↘	1,0%
Belgien	10,5%	0,7%	↗	1,3%
Kina	10,3%	5,5%	↘	4,7%
Norge	10,2%	1,3%	→	1,3%
Tyskland	7,5%	0,1%	↗	1,2%
Danmark	7,4%	0,1%	↗	1,3%
Finland	5,6%	-0,1%	↗	1,2%
Storbritannien	4,5%	-0,3%	↗	0,9%
Nederländerna	4,1%	0,9%	↗	1,2%
Frankrike	3,4%	0,6%	↗	1,1%
BNP-tillväxt för Göteborgsregionens 10 största exportmarknader (exportviktat)	78,2%	1,3%	↗	1,6%
EMU		0,7%	↗	1,3%
Världen		2,7%	↗	2,9%

Källa: Nordea och SEB (maj 2023), Swedbank och IMF (april 2023), OECD (mars 2023) samt EU (februari 2023)

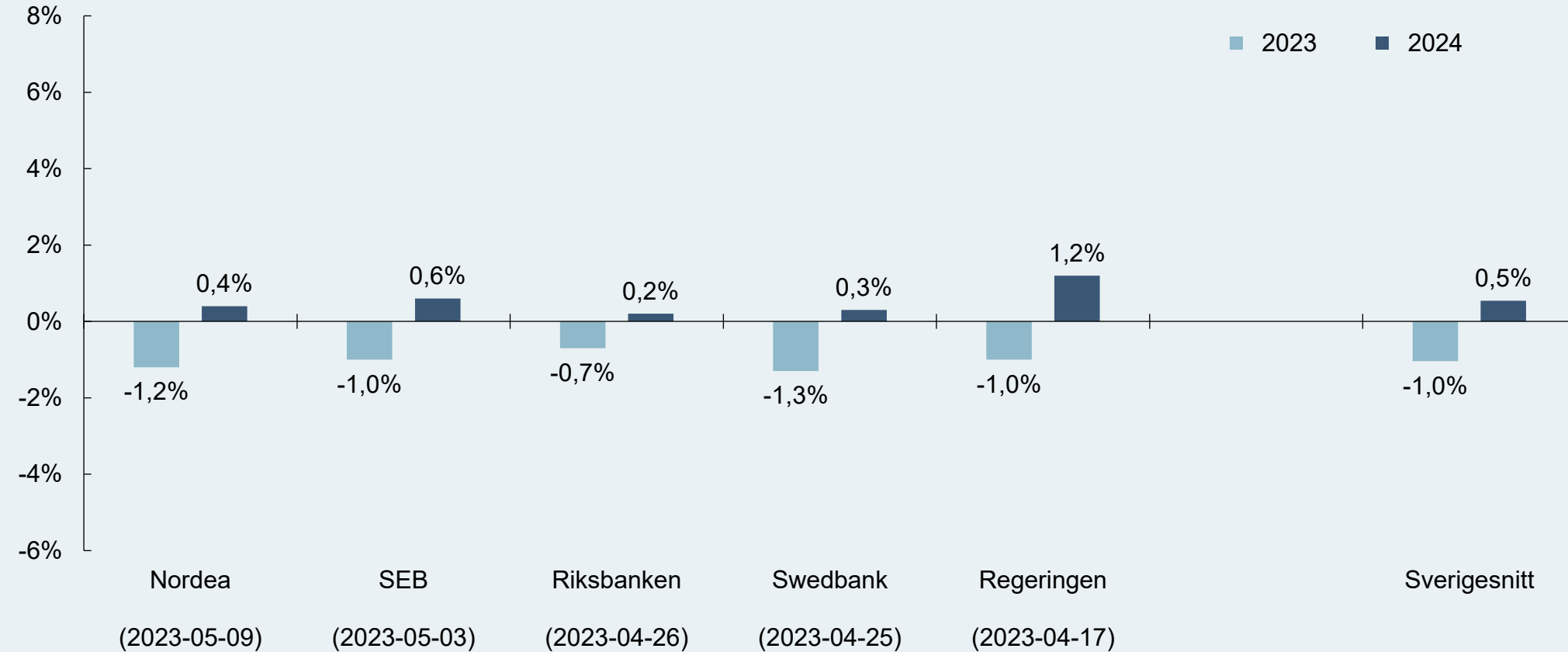
* Genomsnitt för de fem senaste prognoserna i Konjunkturinstitutets sammanställning från Nordea, SEB, Riksbanken, Swedbank och Regeringen (17 april – 9 maj 2023).





Förväntad lågkonjunktur består för Sveriges ekonomi

DE FEM SENASTE PROGNOSENA ÖVER SVERIGES BNP-TILLVÄXT (I %) 2023 OCH 2024



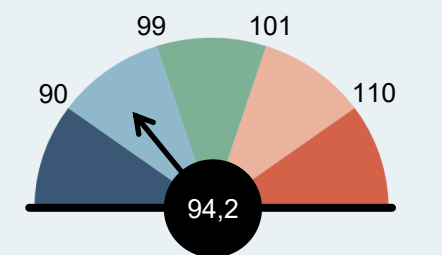
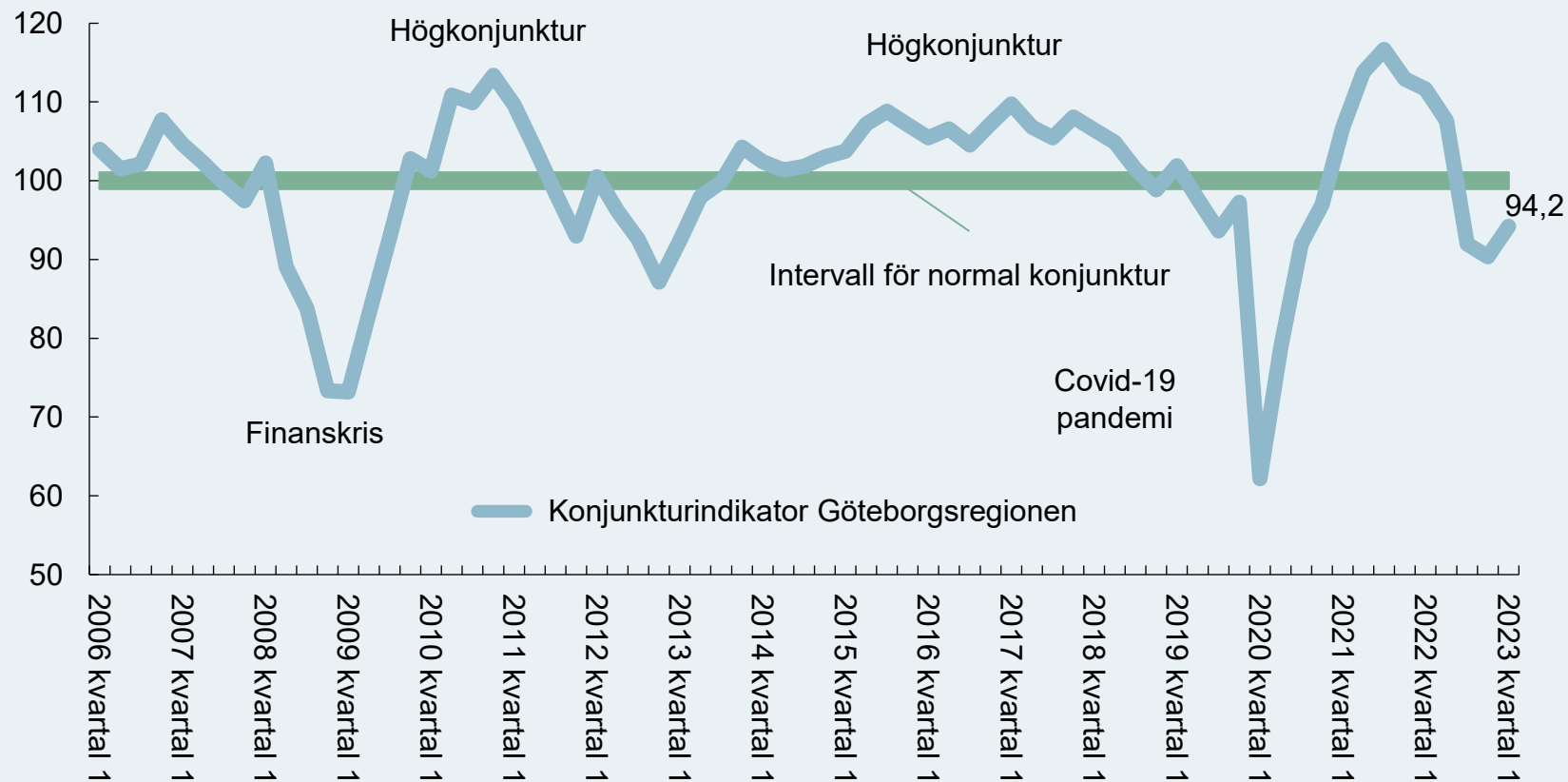
Källa: Konjunkturinstitutet

Not: Sverigesnitt är ett genomsnitt av de fem senaste prognoserna i Konjunkturinstitutets sammanställning.



Normalsvagt läge upplevs bland regionens företag

KONJUNKTURINDIKATOR FÖR NÄRINGSLIVET I
GÖTEBORGSREGIONEN – KVARTALSVIS FRÅN 2006



- Lågkonjunktur: < 90
- Svagare än normalt: 90 < 99
- Normalt: 99 < 101
- Starkare än normalt: 101 < 110
- Högkonjunktur: ≥ 110

1 542 företag i Göteborgsregionens näringsliv fick enkäten. 684 företag svarade, vilket ger en svarsfrekvens på 44 procent. Enkätperiod:

30 mars - 19 april 2023

Källa: Konjunkturinstitutet



BUSINESS REGION
GÖTEBORG



Intervall för konjunkturindikatorn:

- Lågkonjunktur: < 90
- Svagare än normalt: 90 < 99
- Normalt: 99 < 101
- Starkare än normalt: 101 < 110
- Högkonjunktur: ≥ 110

Konjunkturindikator per sektor

KONJUNKTURINDIKATOR PER SEKTOR FÖR FÖRETAGEN
I GÖTEBORGSREGIONEN, KVARTAL 1 2023 (JÄMFÖRT MED KVARTAL 1 2022)



Bygg

95,3

(-12,7)



Handel

83,1

(-27,0)



Tillverkning

110,6

(-5,6)



Tjänster

93,4

(-14,1)

Källa: Konjunkturinstitutet

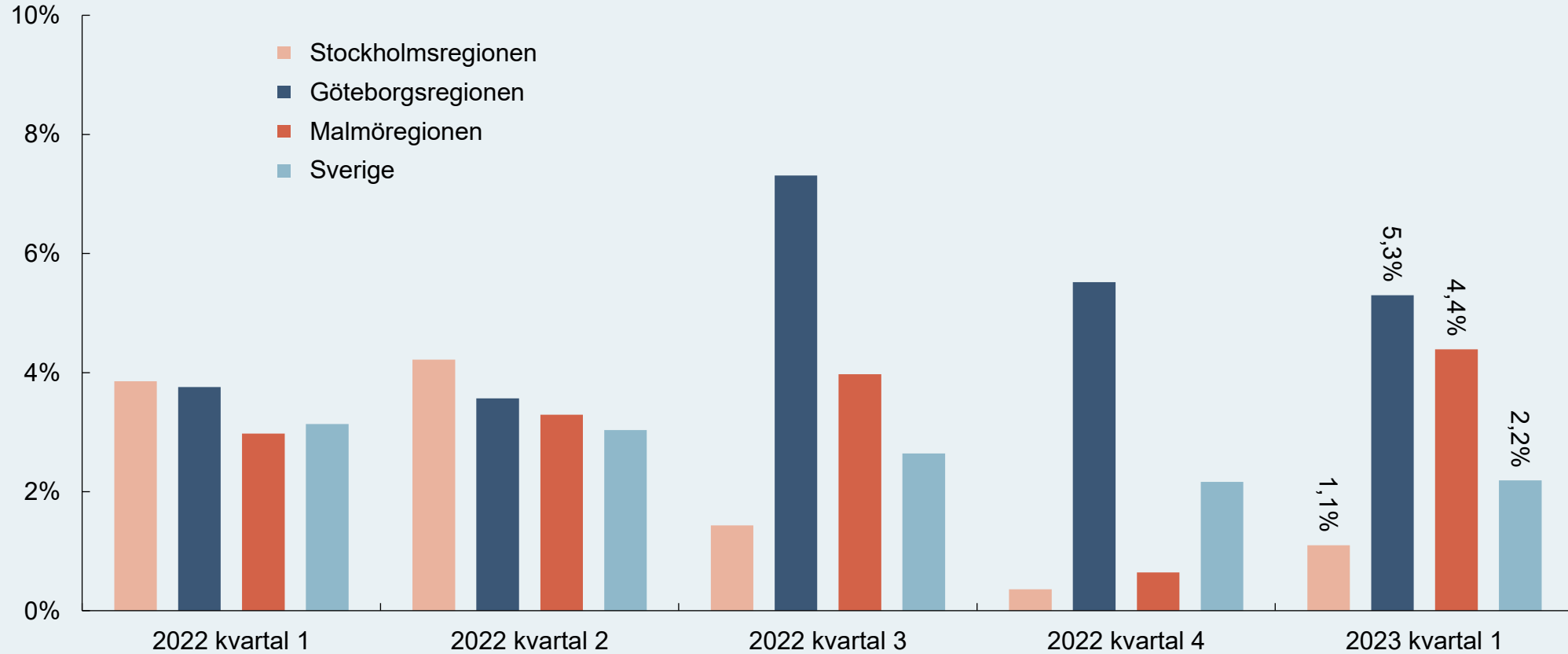


BUSINESS REGION
GÖTEBORG



Fortsatt stark jobbtillväxt första kvartalet 2023

SYSSELSÄTTNINGSSINDIKATOR - PROCENTUELL FÖRÄNDRING AV ANTAL SYSSELSATTA PÅ ÅRSBASIS

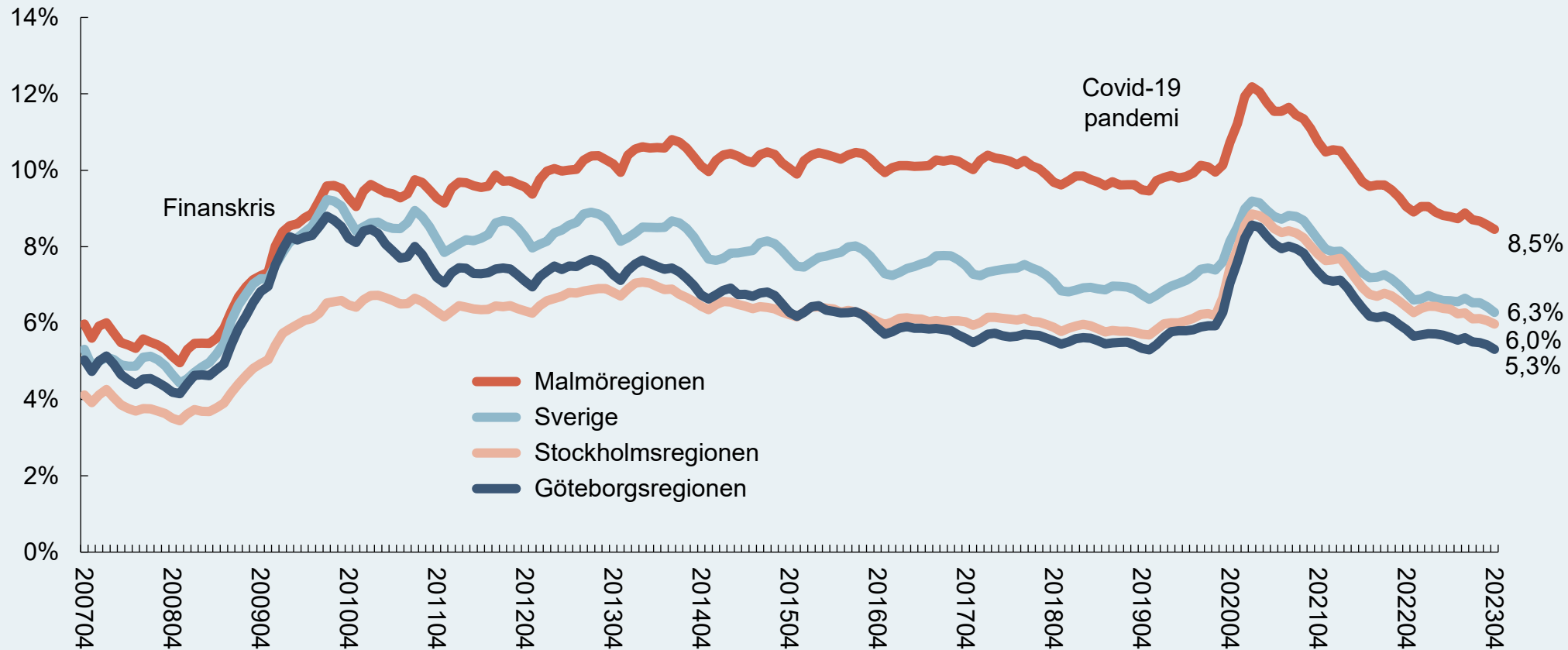


Källa: SCB



Regionens arbetslöshet fortsätter att minska

ÖPPET ARBETSLÖSA SAMT I ARBETSMARKNADSPOLITISKA PROGRAM –
PROCENT AV ARBETSKRAFTEN 16-65 ÅR

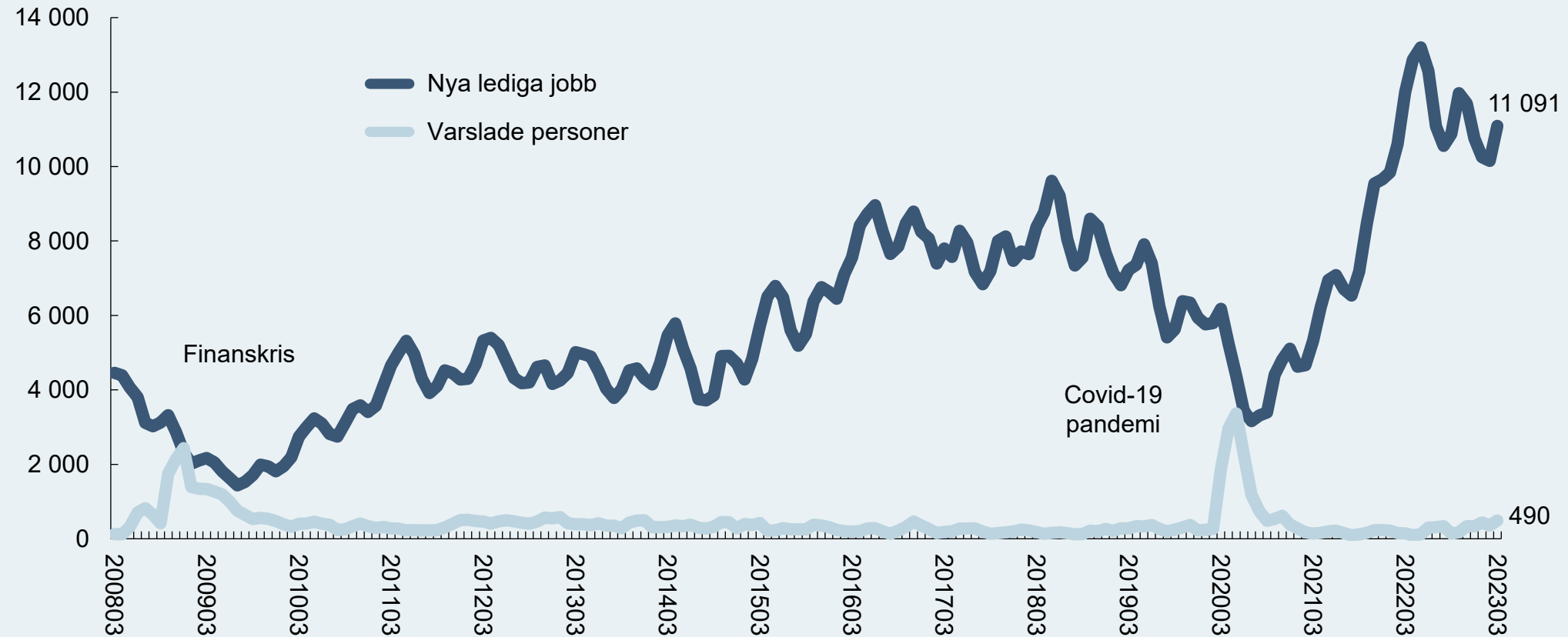


Källa: Arbetsförmedlingen och SCB



Många lediga jobb och varslade personer ökar

NYA LEDIGA JOBB MED FAST ANSTÄLLNING OCH VARSLADE PERSONER
I GÖTEBORGSREGIONEN – TRE MÅNADERS MEDELVÄRDE



Källa: Arbetsförmedlingen



Bostadsrättspriser ökar på kort sikt i Göteborgsregionen

PRISUTVECKLING PÅ BOSTADSRÄTTER OCH SMÅHUS, **MARS 2023** JÄMFÖRT MED 1, 3, 6 OCH 12 MÅNADER TILLBAKA I TIDEN

Bostadstyp	Region	1 månad	3 månader	6 månader	12 månader
Bostadsrätt	Göteborgsregionen	1,6%	6,6%	0,6%	-9,9%
	Stockholmsregionen	1,1%	6,1%	3,1%	-7,8%
	Malmöregionen	0,7%	7,3%	1,6%	-8,4%
	Sverige	1,2%	6,1%	1,7%	-8,4%
Småhus	Göteborgsregionen	-2,0%	-2,8%	-7,5%	-16,7%
	Stockholmsregionen	-1,1%	-0,4%	-6,0%	-17,8%
	Malmöregionen	0,5%	4,6%	-5,4%	-15,2%
	Sverige	-0,1%	0,3%	-7,3%	-15,5%

Källa: SBAB Booli



Konkurser och drabbade anställda ökar

ANTAL KONKURSER OCH DRABBADE ANSTÄLLDA I GÖTEBORGSREGIONEN,
EFTER BRANSCH, JANUARI-MARS 2023

Bransch	Antal konkurser		Drabbade anställda	
	Antal	Årsbasis	Antal	Årsbasis
Företagstjänster	48	+28	238	233
Handel	39	-1	77	29
Byggindustri	36	+10	72	25
Hotell och restaurang	19	+8	32	3
Transport och magasinering	9	-3	21	4
Fastigheter	9	+5	1	0
Tillverkning och utvinning	8	+3	14	1
Information och kommunikation	7	0	13	-4
Andra serviceföretag	6	-2	10	-12
Utbildning	5	+3	9	5
Övriga branscher	33	+11	31	31
Göteborgsregionen totalt	219	+62	518	+315

Källa: SCB och Tillväxtanalys



Sammanfattande tabell över konjunkturläget i Göteborgsregionen

Indikator	2023	2022	Förändring
Konjunkturindikator, kvartal 1	94,2	111,6	-17,4 enheter
Sysselsatta, kvartal 1	578 400	549 300	+5,3%
Arbetslöshet, april			
Totalt 16-65 år	5,3%	5,8%	-0,5%-enheter
Inrikes födda 16-65 år	2,7%	3,0%	-0,3%-enheter
Utrikes födda 16-65 år	12,8%	14,4%	-1,6%-enheter
Totalt 18-24 år	5,4%	6,5%	-1,1%-enheter
Inrikes födda 18-24 år	3,7%	4,1%	-0,4%-enheter
Utrikes födda 18-24 år	12,3%	16,7%	-4,4%-enheter
Nya lediga jobb, kvartal 1 (snitt per mån)	11 091	12 002	-7,6%
Varsel, kvartal 1 (snitt per mån)	490	149	+228,9%
Kontorsvakansgrad i Göteborg, kvartal 1	10,7%	10,4%	+0,3%-enheter
Prisindex bostadsrätt, mars	1,790	1,986	-9,9%
Prisindex småhus, mars	1,655	1,986	-16,7%
Antal konkurser, kvartal 1	219	157	+39,5%
Drabbade anställda, kvartal 1	518	203	+155,2%
Flygpassagerare, kvartal 1 (snitt per mån)	332 967	205 205	+62,3%
Gästnätter, kvartal 1 (snitt per mån)	335 585	230 240	+45,8%
Nyregistrerade bilar, kvartal 1	7 025	8 055	-12,8%
varav elbilar	2 531	2 449	+3,3%

Källor:

Konjunkturinstitutet
SCB
Arbetsförmedlingen
JLL
SBAB Booli
Tillväxtanalys
Transportstyrelsen
Trafikanalys





BUSINESS REGION
GÖTEBORG