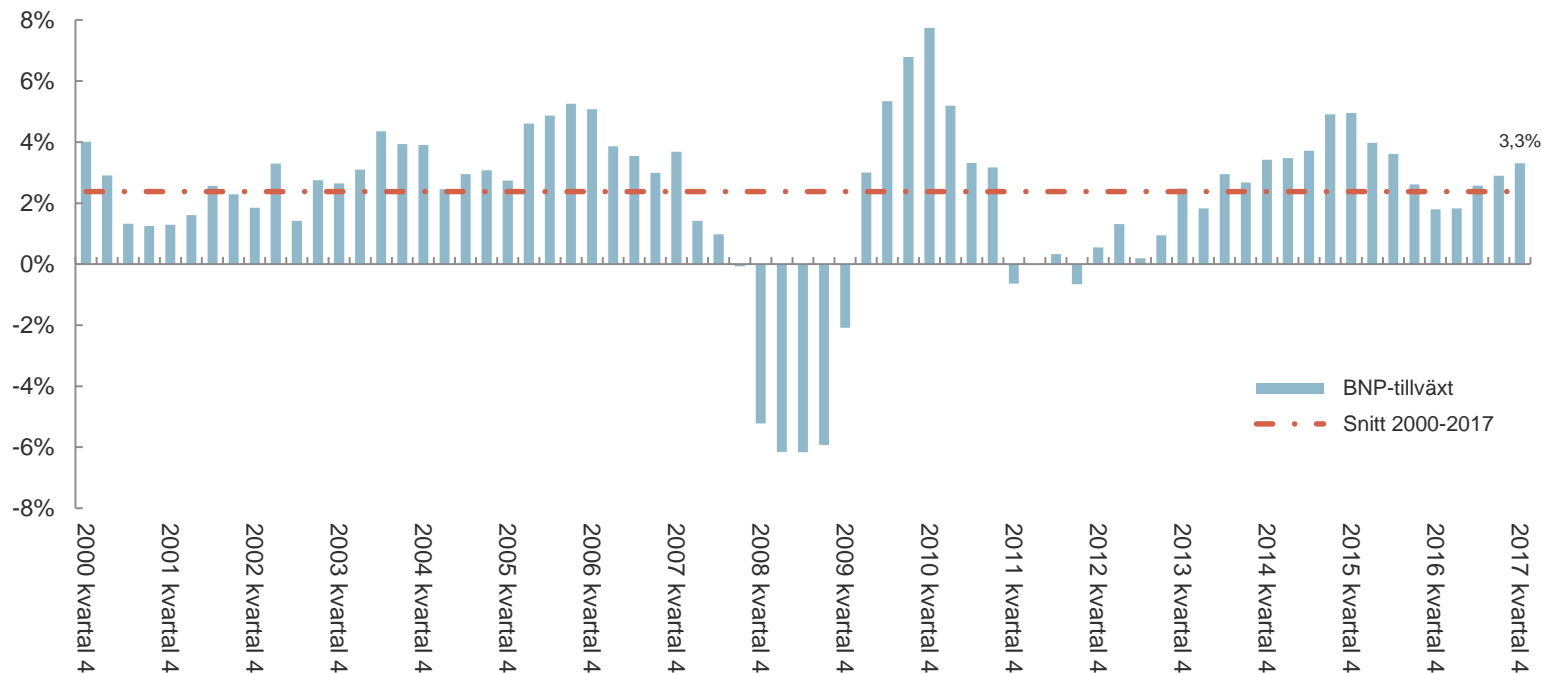




# Business Region Göteborg

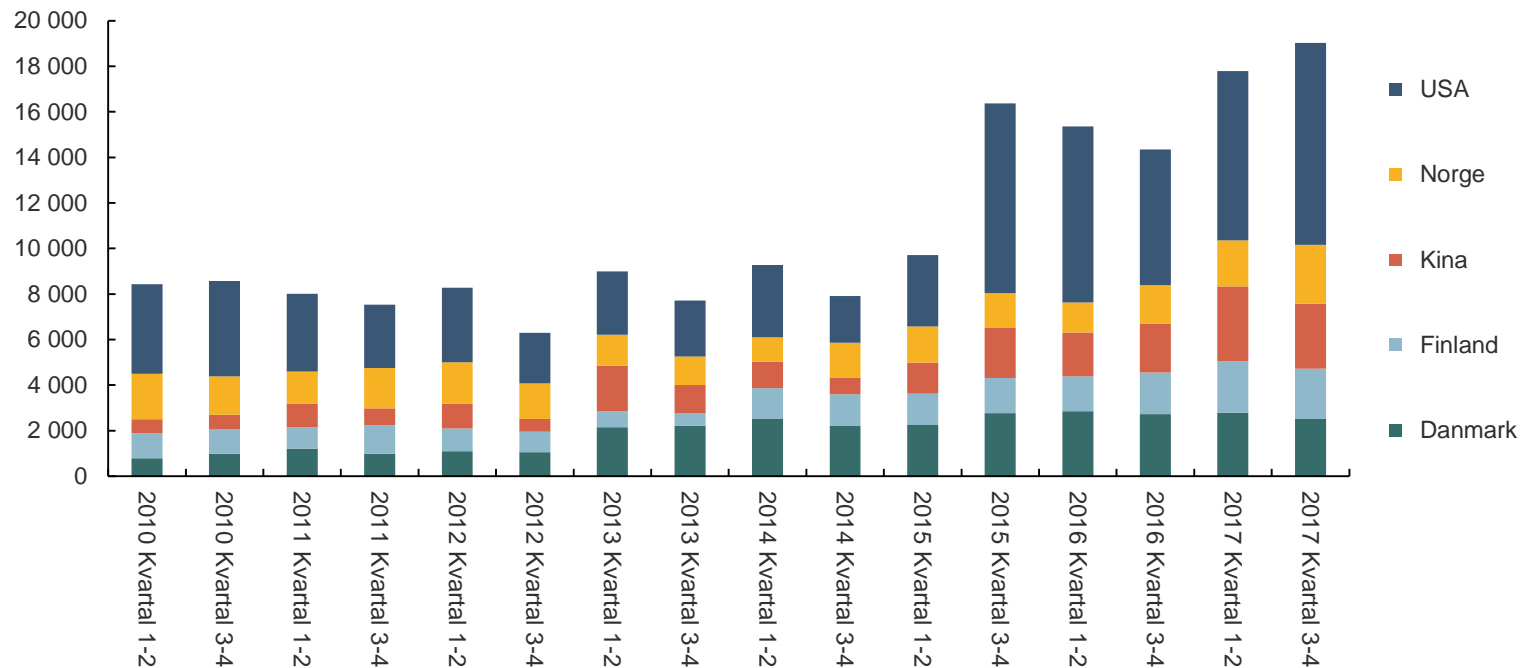
# Stabil tillväxt i den svenska ekonomin

SVERIGES BNP-UTVECKLING I PROCENT T O M FJÄRDE KVARTALET 2017 – FÖRÄNDRING JÄMFÖRT MED MOTSVARANDE PERIOD ÅRET INNAN



# Fortsatt stark personbilsexport

REAL SVENSK EXPORT (MKR) AV PERSONBILAR TILL GÖTEBORGSREGIONENS 5 STÖRSTA MARKNADER, HALVÅRSVIS 2010-2017



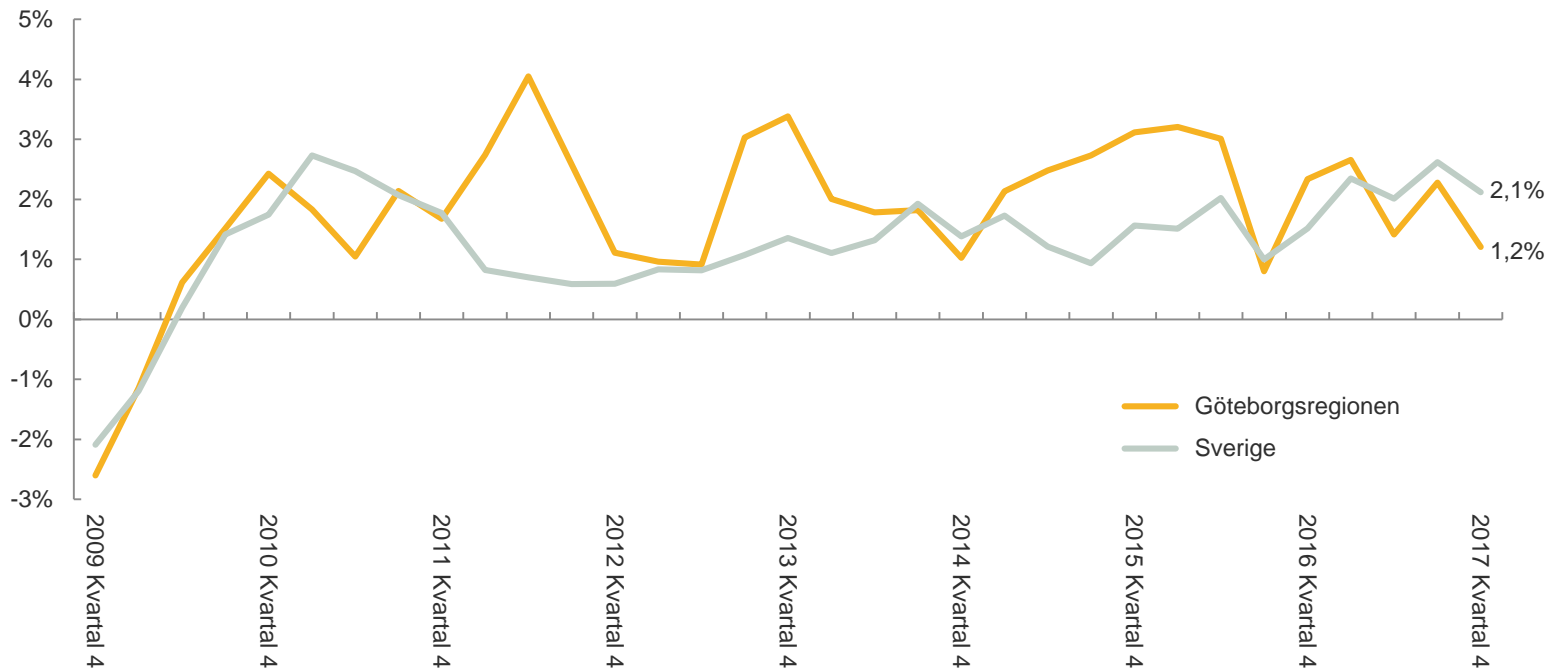
# Företagens lönesumma ökar starkt

REAL TILLVÄXT I FÖRETAGENS LÖNESUMMA - FÖRÄNDRING JÄMFÖRT MED MOTSVARANDE KVARTAL ÅRET INNAN



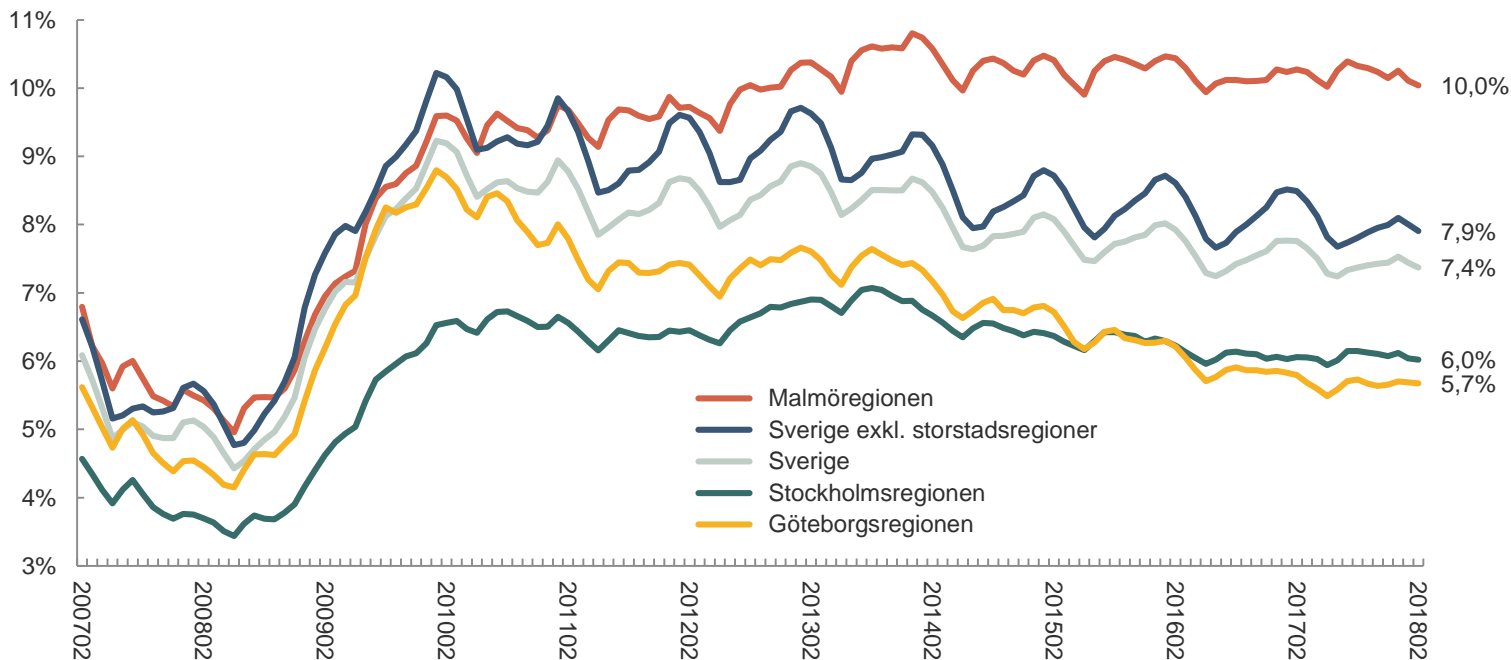
# Jobbtillväxten tappar tempo

## SYSSELSÄTTNINGSSINDIKATOR - PROCENTUELL FÖRÄNDRING AV ANTAL SYSSELSATTA PÅ ÅRSBASIS



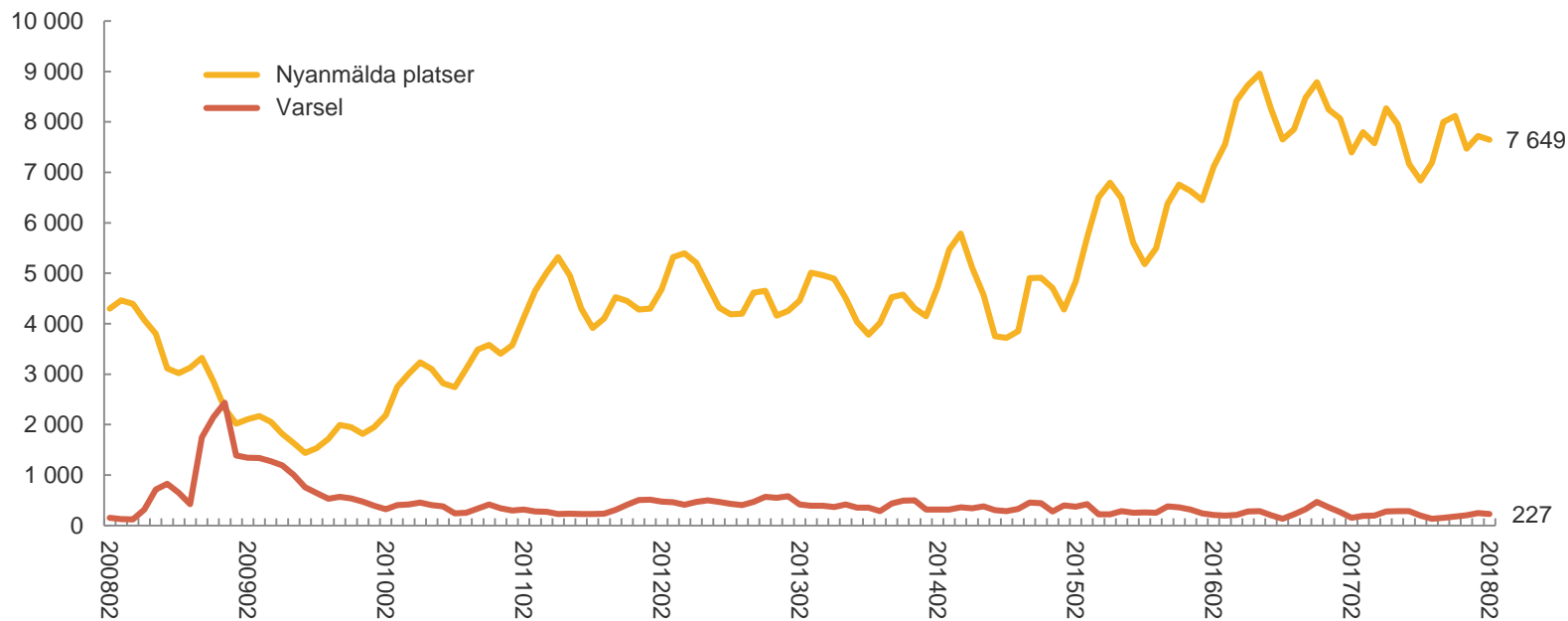
# Arbetslösheten minskar, men i långsammare takt

ÖPPET ARBETSLÖSA SAMT I ARBETSMARKNADSPOLITISKA PROGRAM - PROCENT AV DEN REGISTERBASERADE ARBETSKRAFTEN 16-64 ÅR



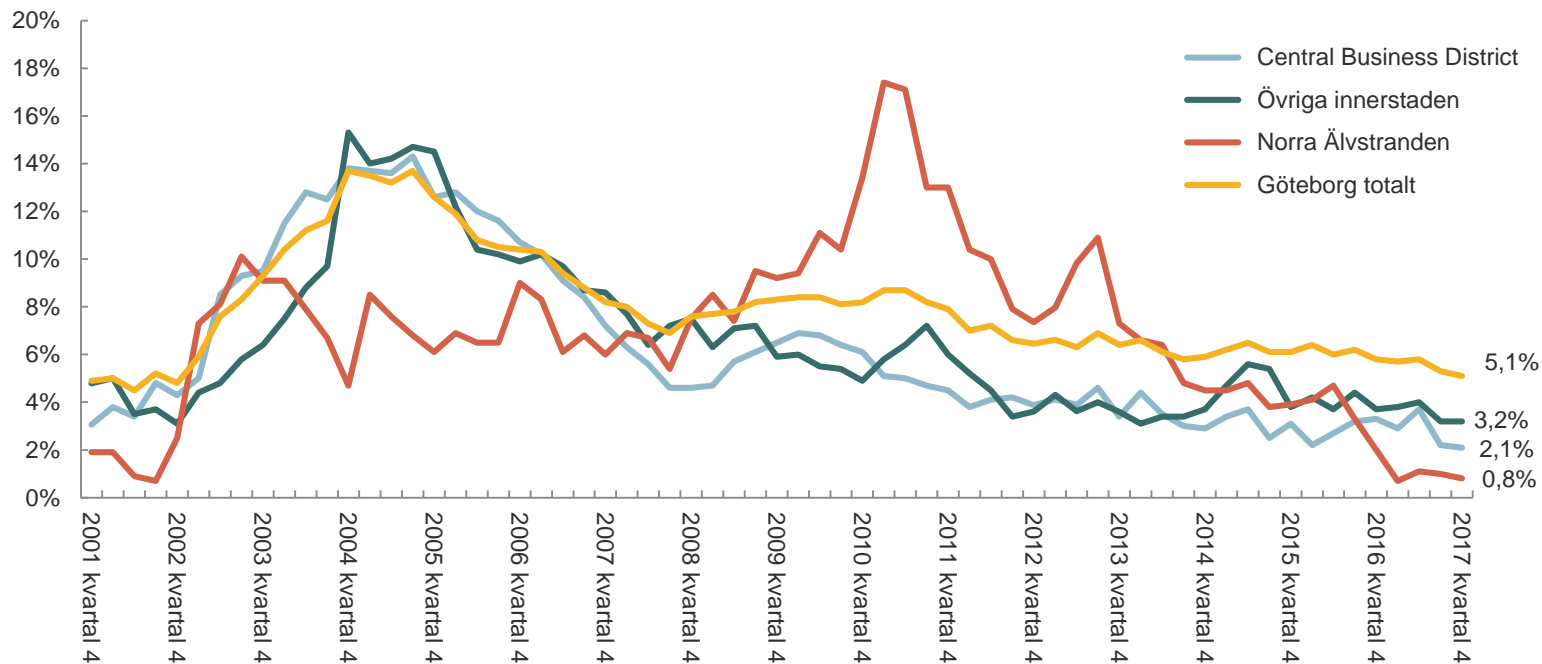
# Många nya platser inom företagstjänster

## NYANMÄLDA PLATSER MED TILLSVIDAREANSTÄLLNING OCH VARSEL I GÖTEBORGSREGIONEN - TRE MÅNADERS GLIDANDE MEDELVÄRDE



# Vakansgraden fortsätter neråt

## VAKANSGRAD PÅ KONTOR I GÖTEBORG





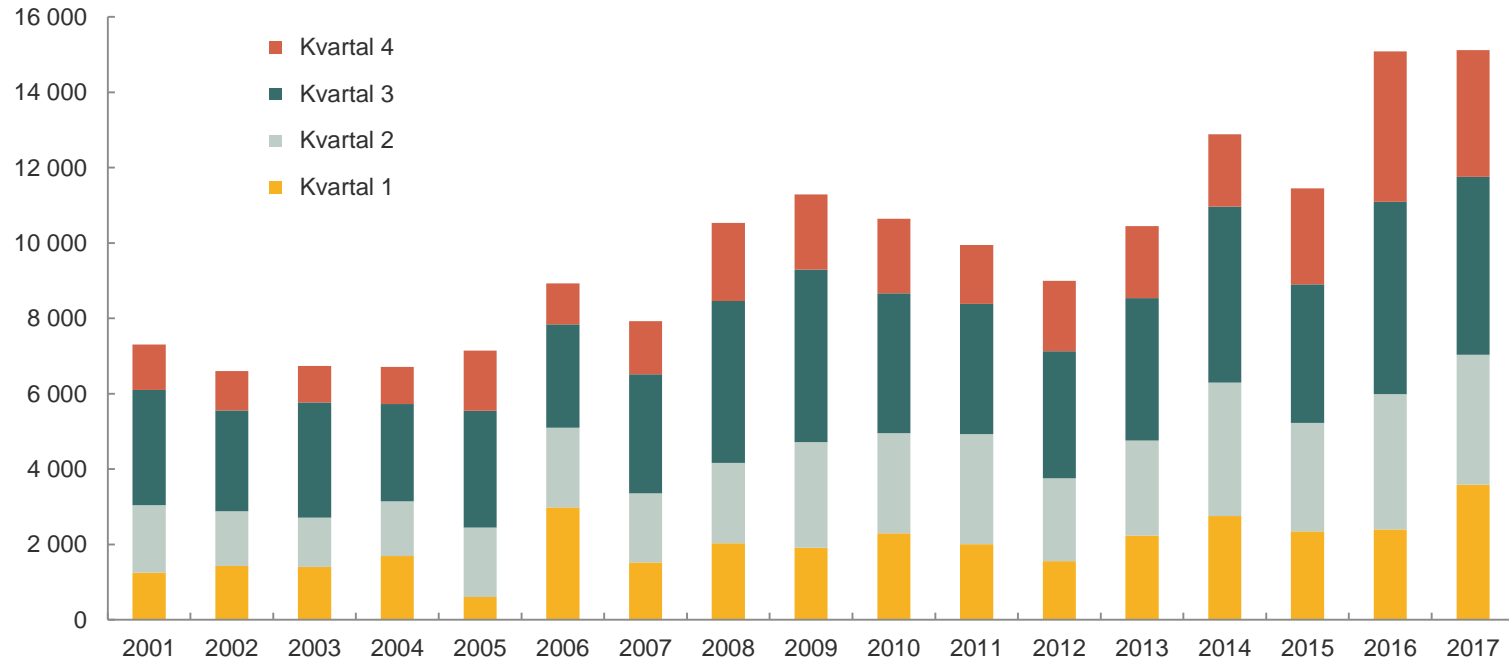
## Boendepriiserna fortsätter minska

PRISUTVECKLING PÅ BOSTADSRÄTTER OCH VILLOR, FEBRUARI 2018 JÄMFÖRT MED 1, 3, 6 OCH 12 MÅNADER TILLBAKA I TIDEN

BOSTADSTYP	STAD/REGION	1 MÅNAD JAN 2018- FEB 2018	3 MÅNADER DEC 2017- FEB 2018	6 MÅNADER SEP 2017- FEB 2018	12 MÅNADER FEB 2017- FEB 2018
Bostadsrätter	Göteborg	-0,8%	-2,4%	-6,7%	-4,6%
	Stockholm	-0,6%	-0,6%	-7,9%	-10,0%
	Malmö	-0,2%	-1,0%	-5,5%	-4,8%
	Sverige	-0,8%	-1,0%	-7,1%	-7,9%
Villor	Göteborgsregionen	-1,1%	-2,7%	-2,9%	-1,7%
	Stockholmsregionen	-0,3%	+0,6%	-7,1%	-5,8%
	Malmöregionen	+0,1%	+3,4%	-1,9%	+5,1%
	Sverige	-0,2%	+2,2%	-3,7%	-1,0%

# Stark befolkningstillväxt under 2017

## FOLKÖKNING PER KVARTAL I GÖTEBORGSREGIONEN



# SAMMANFATTANDE TABELL ÖVER KONJUNKTURLÄGET I GÖTEBORGSREGIONEN

## JÄMFÖRELSE MED MOTSVARANDE PERIOD ÅRET INNAN

INDIKATOR	2017	2016	FÖRÄNDRING
Total lönesumma (realt mdkr), kvartal 4	49,9	47,7	+4,6%
Företagens lönesumma (realt mdkr), kvartal 4	37,9	36,2	+4,7%
Sysselsatta, kvartal 4	527 500	521 200	+1,2%
Arbetslöshet 16-64 år, februari*	5,7%	5,8%	-0,1%-enheter
Utrikesföddas arbetslöshet 16-64 år, februari*	15,8%	16,3%	-0,5%-enheter
Arbetslöshet 18-24 år, februari*	6,0%	6,9%	-0,9%-enheter
Utrikesföddas arbetslöshet 18-24 år, februari*	21,3%	24,8%	-3,5%-enheter
Lediga platser, december – februari (snitt per månad)*	7 649	7 397	+3,4%
Varsel, december – februari (snitt per månad)*	227	151	+50,3%
Vakansgrad kontor Göteborg, kvartal 4	5,1%	5,8%	-0,7%-enheter
Folkmängd, kvartal 4	1 012 569	997 446	+1,5%
Nyregistrerade bilar, kvartal 4	12 356	11 870	+4,1%
Flygpassagerare, kvartal 4 (snitt per månad)	524 186	505 279	+3,7%
Gästnätter, kvartal 4 (snitt per månad)	354 704	358 032	-0,9%

\* Avser referensperiod 2018 jämfört med samma period år 2017.